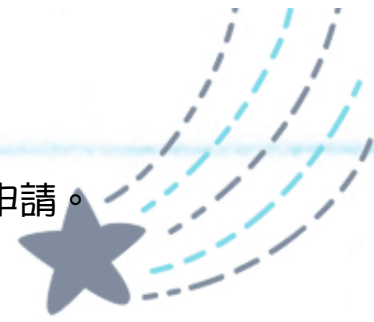




## 轉系資訊



1. 學士班學生申請轉系，至遲於四年級第一學期提出申請。研究生申請轉系所應於入學後第二學年開始前申請。
2. 開放轉系申請時間依行事曆及註冊組公告為準。
3. 於轉系申請期間至應用資訊系統點選轉系申請。[https://netreg.isu.edu.tw/Wapp/Wap\\_indexmain2.asp](https://netreg.isu.edu.tw/Wapp/Wap_indexmain2.asp)
4. 核對申請志願及個人資料無誤後送出確認。
5. 列印轉系申請表完成簽名程序後，於期限內送至註冊組續辦。

### 注意事項：

1. 義守大學學生轉系(組)所辦法：<https://aa.isu.edu.tw:8081/storage/files/xOxYUcUwzt79d36VhEYfms35qRVtfHgZ5nmpNnbP.pdf>
2. 轉系審查標準：<https://aa.isu.edu.tw/page/%E8%A8%BB%E5%86%8A%E7%9B%B8%E9%97%9C-dMV3aOXAs8S8>
3. 申請轉系(組)所學生，一經核准，當學期不得再請求轉入其他學系(組)所，或回原系(組)所。
4. 行事曆：<https://aa.isu.edu.tw/page/%E8%A1%8C%E4%BA%8B%E6%9B%86-tHZUxkIPHEI6>

